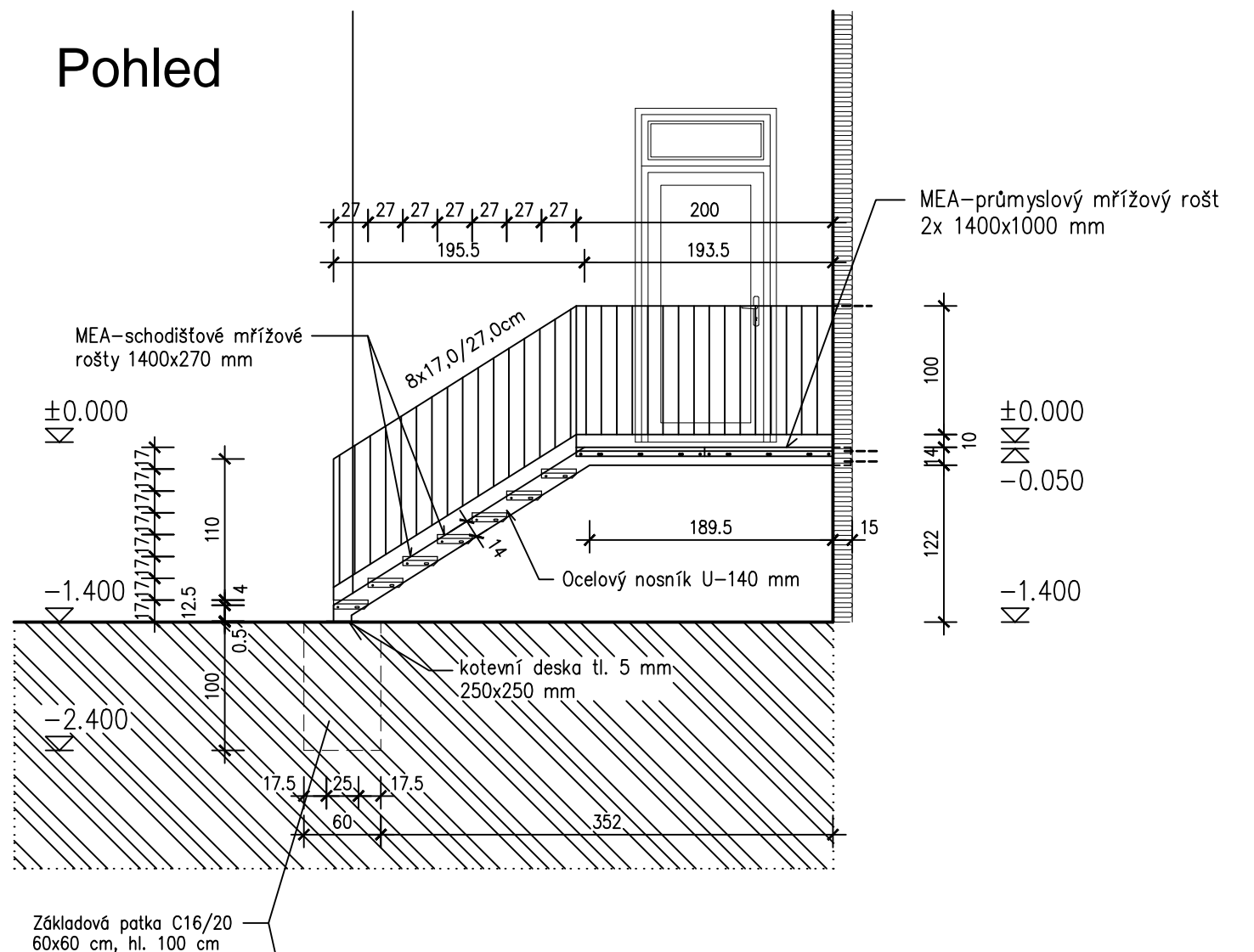
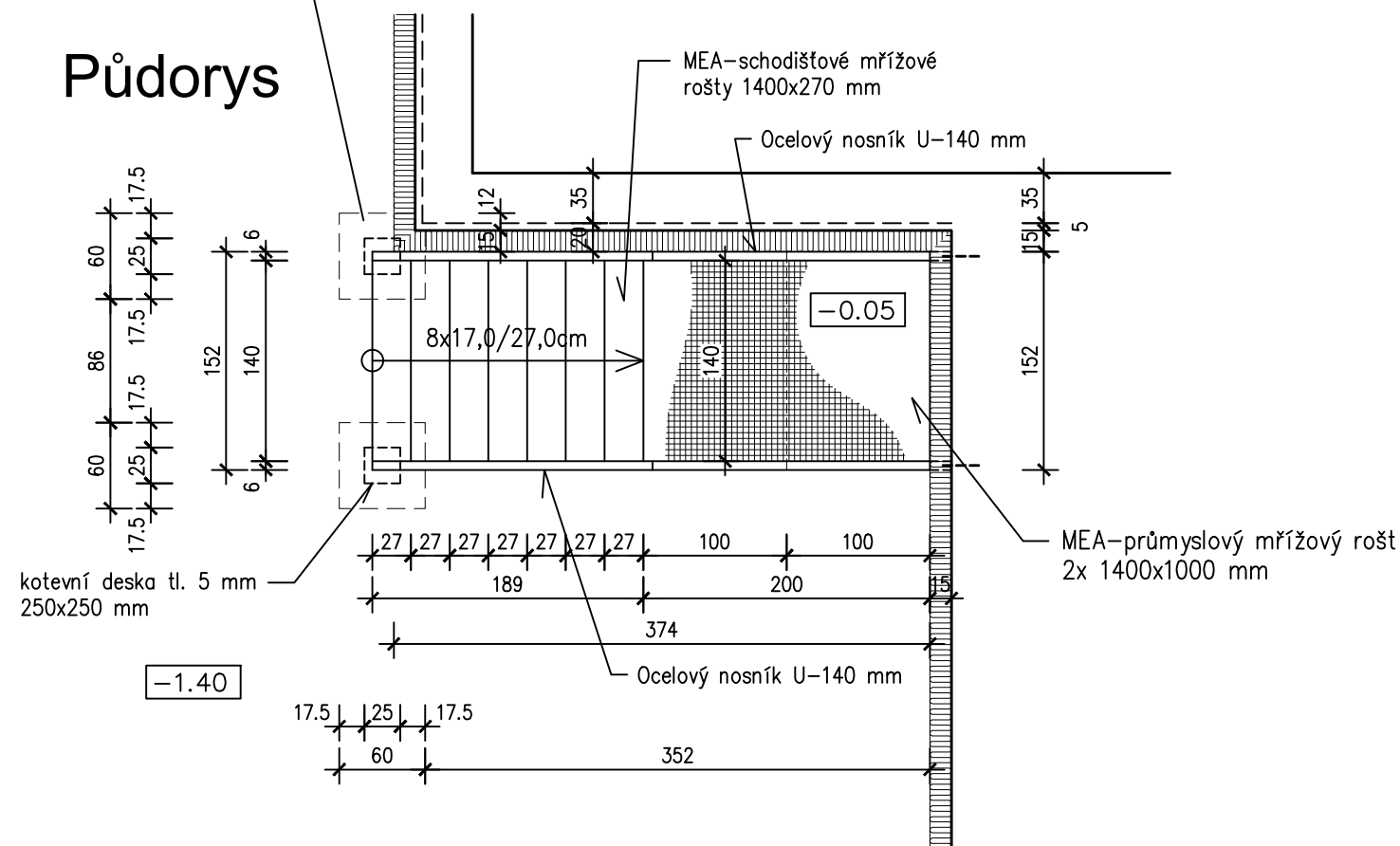


Pohled



Půdorys



VENKOVNÍ OCELOVÉ SCHODIŠTĚ:

POVRCHOVÁ ÚPRAVA SCHODIŠTĚ – ŽÁROVĚ ZINKOVANÉ !!!
MEA – Průmyslové mřížové rošty (www.mea.cz)
MEA – Schodišťové mřížové rošty (www.mea.cz)

NOSNÁ KONSTRUKCE – Dva rovnoběžné ocelové nosníky U – 140 mm, které jsou kotveny na základovou patku a do obvodových stěn budovy.
MEA-schodišťové mřížové rošty 7x 1400x270 mm
MEA-průmyslový mřížový rošt 2x 1400x1000 mm
Schodišťové zábradlí venkovní výška 100 cm (osazení 10 cm nad) hlavní sloupky z jákl 50/50 mm madlo a spodní profil z jákl 50/50 mm výplň – příčle ø 2 cm, á 12 cm povrchová úprava: žárový zinek.

NÁZVY VÝROBKU (ČI VÝROBCE) POUŽITÝCH MATERIÁLŮ V TÉTO PROJEKTOVÉ DOKUMENTACI JSOU JAKO VZOROVÝ STANDARD A TYTO STANDARTY JSOU ZÁVAZNÉ. ZHOTOVITEL MŮŽE NABÍDNOUT JINÝ VÝROBEK (VÝROBCE), POKUD JEJICH VLASTNOSTI A STANDARD BUDE ODPOVÍDAT DLE PROJEKTU !

262,00 m n.m. Balt P.V.
±0,000 m = 1.NP – stávající podlaha v MŠ KÓTOVÁNO V CM!

PETR FIALA DIŠ, TEL: 608838623, PRIMETICE 746, ZNOJMO 66904 PROJEKČNÍ A INŽENÝRSKÁ ČINNOST, VIZUALIZACE STAVEB, IČ: 75704986				
Projektant	Projektant	Č. osvědčení	Stupeň PD:	PROVÁDĚCÍ PROJEKT
Ing. P. Andrš	P. Fiala DiŠ.		Místo:	Vedrovice
Stavební úpravy MŠ Vedrovice - Dětská skupina Vedrovice č. p. 290 parc.č. 209, 981/6, k.u. Zábrdovice u Vedrovic [798754]			Katastr. území	[798754]
			Formát:	A4
			Datum:	01.12.2023
			Měřítko:	Č. výkresu:
Investor: Obec Vedrovice Vedrovice č. p. 326, 67175 Vedrovice			1 : 50	14
Obsah: KONSTRUKCE OCELOVÉHO SCHODIŠTĚ				